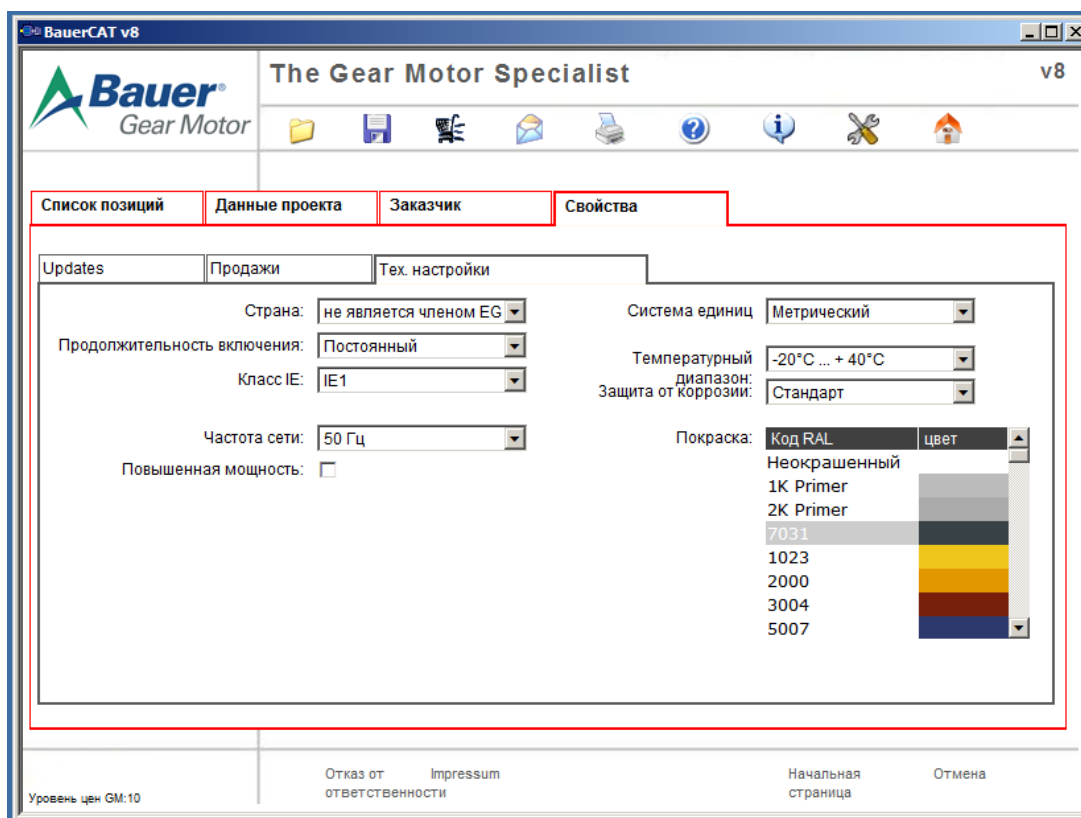


Инструкция по выбору мотор-редукторов в конфигураторе Bauer CAT

1. Доступна новая версия программы.
2. При обновлении существующей версии появится дополнительное окно **Тех. Настройки** – нажимаем на данную кнопку в программе.



Т.к. для России, Украины и Казахстана класс энергоэффективности IE2 на данный момент неактуален, для того, чтобы постоянно не выбирать класс энергоэффективности (что добавляло дополнительные ненужные действия), сейчас можно зафиксировать данные настройки, программа их запомнит.



Страна – не является членом Евросоюза

Продолжительность работы – постоянный (если требуется повторно-кратковременный режим работы – изменить)

Класс IE (энергоэффективность) – IE1 – стандартный КПД двигателя , IE2 – повышенный КПД, «-» - прочерк (дополнительные объяснения по нему указаны ниже)

Температурный диапазон – стандартно -20 ... +40°C, если требуется -40 ... +40°C – пояснения ниже

Для выбора мотор-редуктора во взрыво-защищенном исполнении и двигателей с переключением числа полюсов в строке класса энергоэффективности выбираем прочерк.

Часто возникали вопросы и разночтения, когда нам необходимо выбрать «холодный пакет» (-40 ... +40°C). В старой версии программы оставалось в обозначении двигателя «SE», но потом при размещении заказа «SE» пропадало и добавлялось «SP». Это добавляло много хлопот, так как зачастую в выставленных счетах и подписанных спецификациях было прописано обозначение, какое выдает Bauer CAT. Данный недочет был устранен.

Сейчас, когда нам нужна эта опция (-40 ... +40°C), мы в классе энергоэффективности выбираем прочерк.

Уровень цен GM:10

Соответственно у двигателей в обозначении пропадает обозначение «SE», а маркировка двигателя получается как и ранее «D» (старое обозначение).

BauerCAT v8 The Gear Motor Specialist v8

f : Частота сети 50 Гц Диапазон поиска:
 P_2 : номинальная мощность 7.5
 M_2 : номинальный крутящий момент на выходном валу
 n_2 : номинальная скорость на выходном валу 45 r/min -20% до 20%
 f_B : эксплуатационный коэффициент
 i : Передаточное число

Найденные мотор-редукторы:

Тип [-]	P_2 [кВт]	Режим работы [-]	n_2 [об/мин]	i [-]	M_2 [Н·м]	K_2 [-]	Базовая цена [EUR]	Степень защиты [-]	Вес [кг]	Размеры вала [мм]
BG60/D13MA4	7.5	S1	49.5	29.31	1440.0	0.83	2035	IP65	132	50 x 100 mm ZW
BG70/D13MA4	7.5	S1	53.0	27.21	1350.0	1.7	2490	IP65	162	60 x 120 mm ZW
BG70/D13MA4	7.5	S1	49.0	29.69	1460.0	1.6	2490	IP65	162	60 x 120 mm ZW
BG70/D13MA4	7.5	S1	41.0	35.24	1740.0	1.3	2490	IP65	162	60 x 120 mm ZW
BG70/D13MA4	7.5	S1	37.0	39.22	1930.0	1.2	2490	IP65	162	60 x 120 mm ZW
BG80/D13MA4	7.5	S1	49.5	29.36	1440.0	2.9	3561	IP65	216	70 x 140 mm ZW
BG80/D13MA4	7.5	S1	42.5	34.22	1680.0	2.5	3561	IP65	216	70 x 140 mm ZW
BG80/D13MA4	7.5	S1	38.0	38	1880.0	2.2	3561	IP65	216	70 x 140 mm ZW

ZW: цельный вал спереди HW: полый вал с пазом под шпонку

Уровень цен GM:10

Когда мы добираемся до пункта, где нужно выбирать температурный диапазон, выбираем 40 ... +40°C. Нажимаем «Обновить (Update)». Обратите внимание, что появляется обозначение SP!!!

BauerCAT v8 The Gear Motor Specialist v8

BG70-11/D13MA4/SP

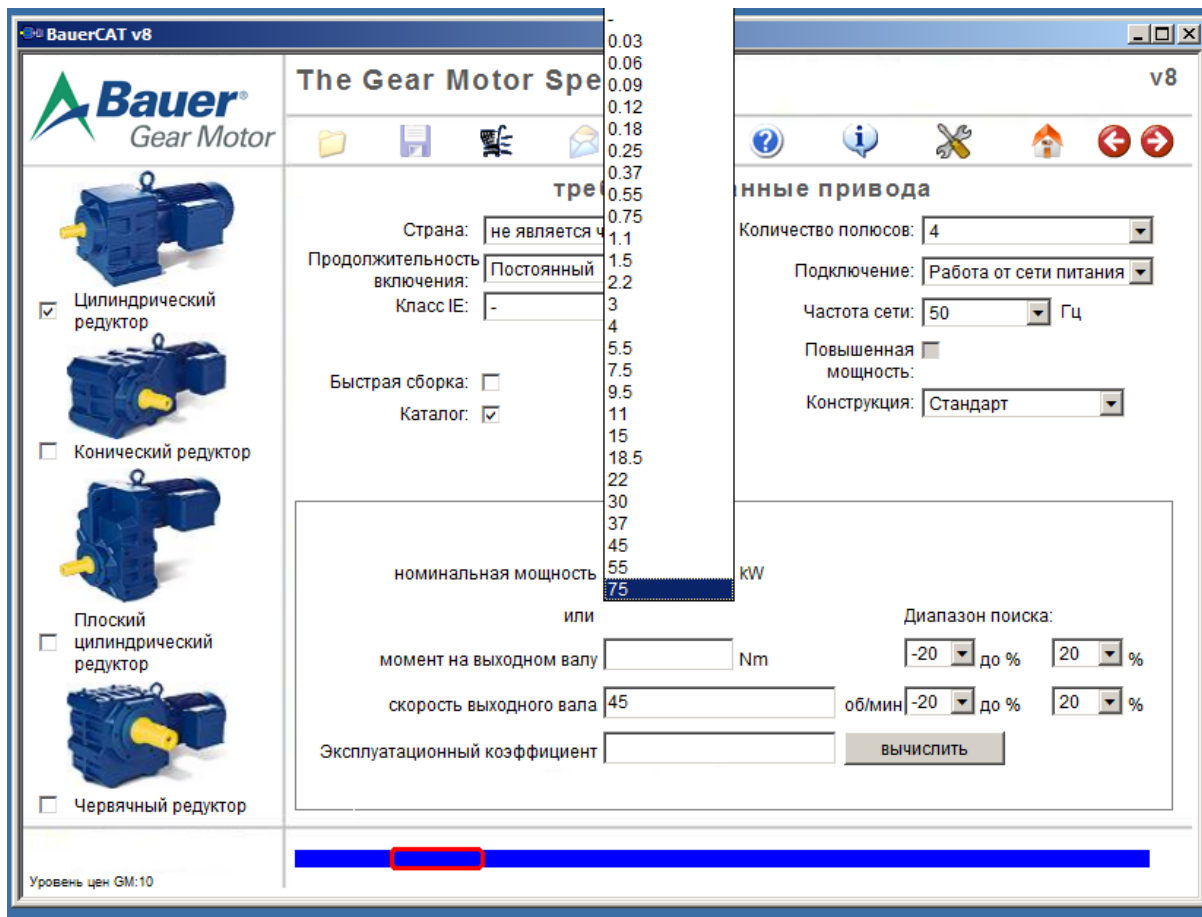
Температурный диапазон: -40°C ... +40°C
 Защита от коррозии: Стандарт
 Другие специальные условия:

Код RAL: 7031
 цвет: [Color swatches]

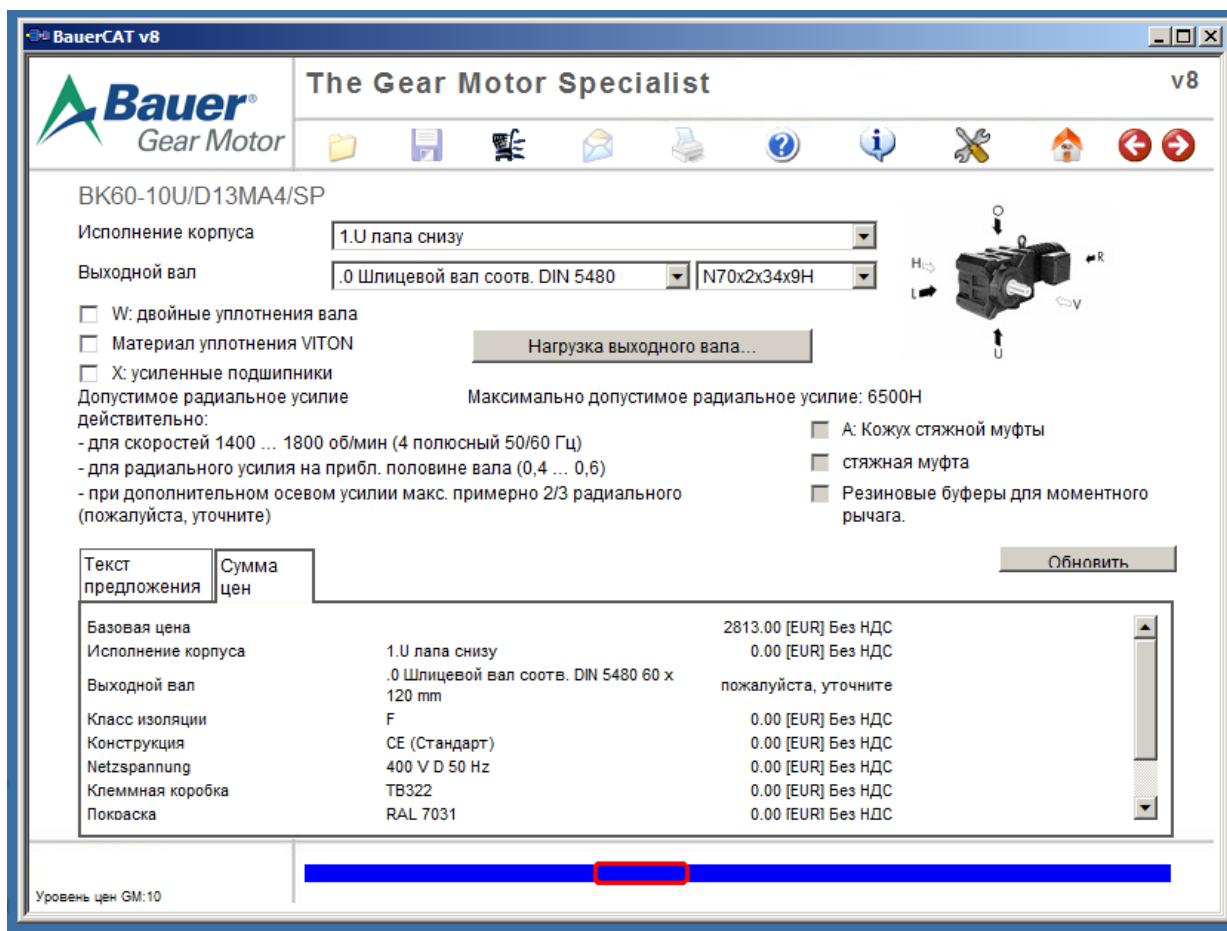
Текст предложения	Сумма цен
Базовая цена	2490.00 [EUR] Без НДС
Исполнение корпуса	1. лапа 0.00 [EUR] Без НДС
Выходной вал	.1 цельный вал спереди 60 x 120 mm 0.00 [EUR] Без НДС
Класс изоляции	F 0.00 [EUR] Без НДС
Конструкция	CE (Стандарт) 0.00 [EUR] Без НДС
Netzspannung	400 V D 50 Hz 0.00 [EUR] Без НДС
Клемная коробка	TB322 0.00 [EUR] Без НДС
Покраска	RAL 7031 0.00 [EUR] Без НДС
Температурный диапазон	низкая температура 288.00 [EUR] Без НДС

Уровень цен GM:10

Диапазон мощностей возможен до 75 кВт



Для цилиндрических, конических, плоских цилиндрических и червячных мотор-редукторов возможен выбор полого шлицевого вала



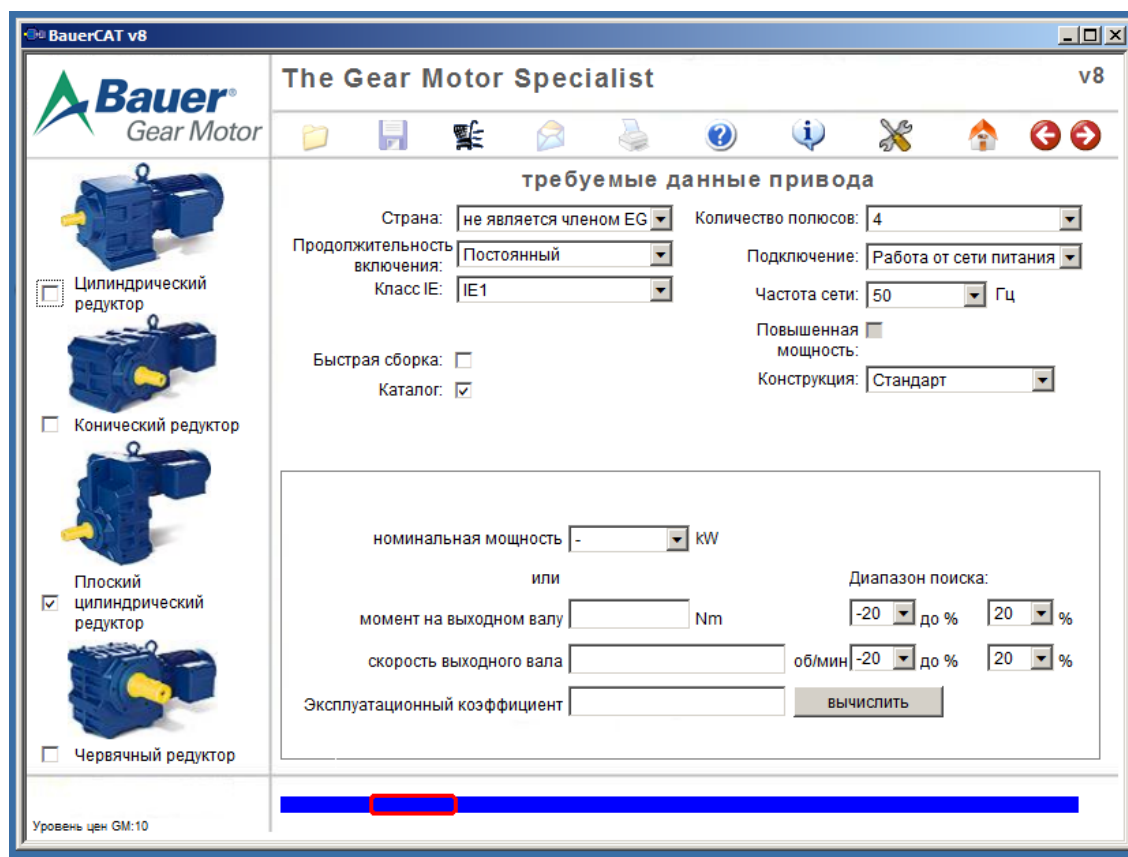
Выбор мотор-редуктора по исходным данным

Обращаем внимание на то, что можно работать одновременно с несколькими открытыми окнами программы – можно делать одновременно несколько подборов.

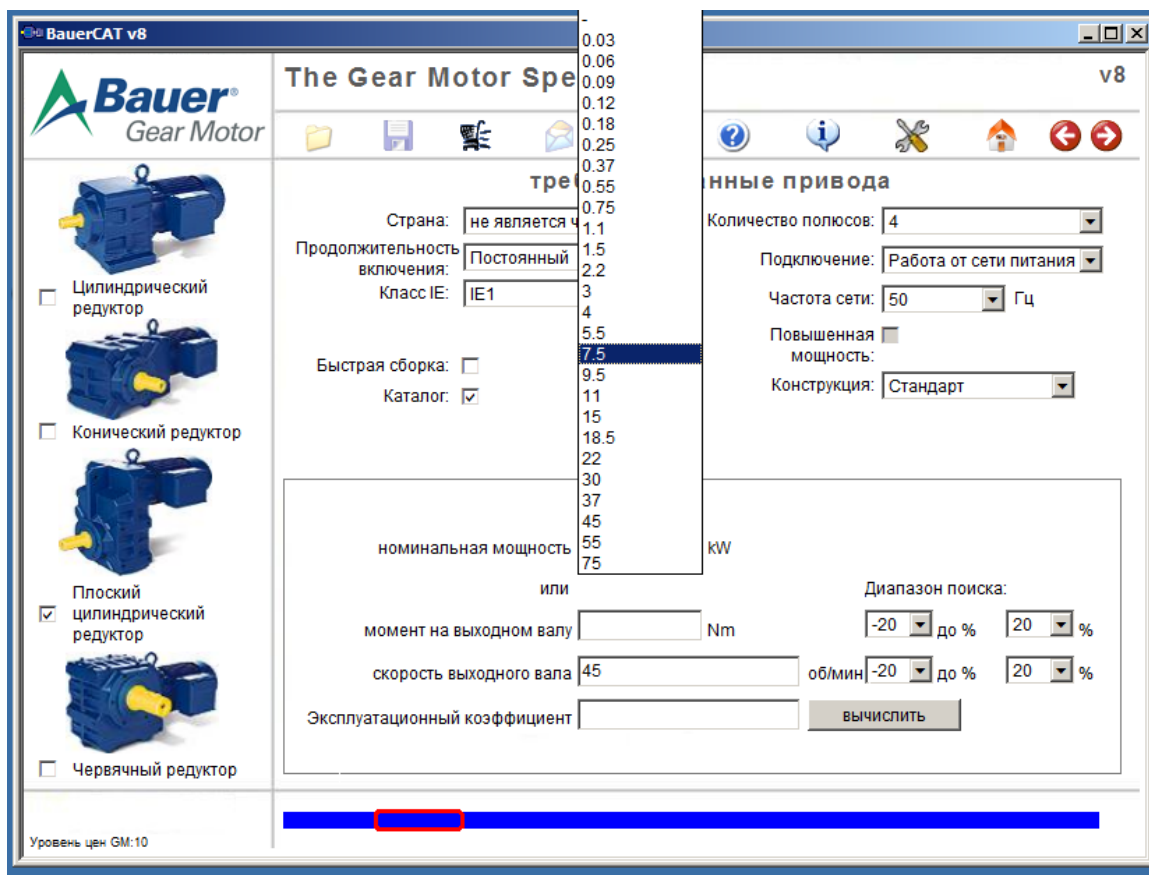
Выбираем Подбор согласно исходным данным



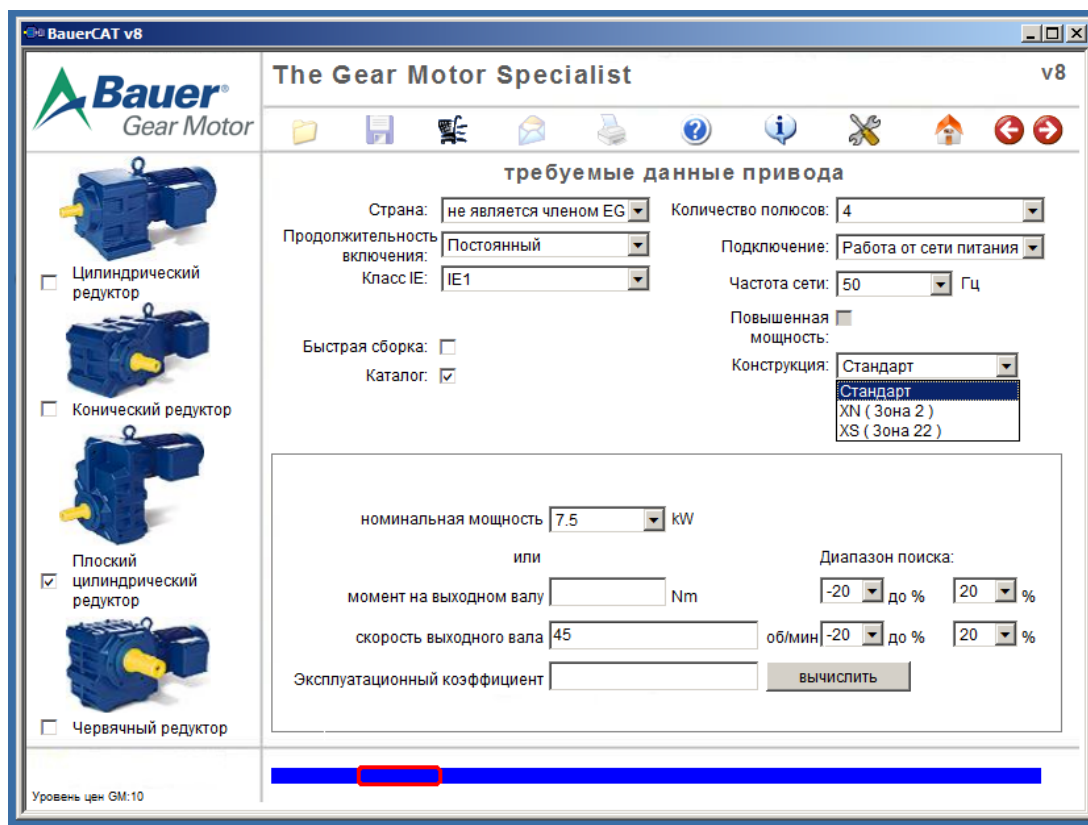
Слева выбираем тип мотор-редуктора (например, BF):



Задаем мощность (или требуемый крутящий момент, а программа самостоятельно пересчитает требуемую мощность двигателя) и обороты на выходном валу редуктора



Выбираем количество полюсов двигателя (2, 4, 6 и т.д.), питание мотор-редуктора (**Подключение**) - от сети (прямое питание), от преобразователя частоты или встроенного преобразователя частоты (до 7,5 кВт).



Конструкция: стандартная или взрыво-защищенная (зона 2 и 22)

Эксплуатационный коэффициент (запаса мотор-редуктора по крутящему моменту) лучше не указывать, а выбрать ближайший подходящий (1; 1,5; 2 и т.д.) в следующем окне, в зависимости от степени нагруженности механизма (легкий, средний, тяжелый).

BauerCAT v8 The Gear Motor Specialist v8

f : Частота сети 50 Гц Диапазон поиска:
P₂ : номинальная мощность 7.5
M₂ : номинальный крутящий момент на выходном валу
n₂ : номинальная скорость на выходном валу 45 r/min -20% до 20%
fB : эксплуатационный коэффициент
i : Передаточное число

Найденные мотор-редукторы:

Тип [-]	P ₂ [кВт]	Режим работы [-]	n ₂ [об/мин]	i [-]	M ₂ [Н·м]	K ₃ [-]	Базовая цена [EUR]	Степень защиты [-]	Вес [кг]	Размеры вала [мм]
BF50/DSE13MA4	7.5	S1	45.5	31.73	1570.0	0.81	2129	IP65	133	50 x 176 mm HW
BF60/DSE13MA4	7.5	S1	46.5	31.2	1540.0	1.25	2549	IP65	166	60 x 202 mm HW
BF60/DSE13MA4	7.5	S1	42.0	34.62	1700.0	1.15	2549	IP65	166	60 x 202 mm HW
BF70/DSE13MA4	7.5	S1	45.5	31.84	1570.0	3.3	3805	IP65	245	80 x 241 mm HW
BF70/DSE13MA4	7.5	S1	39.5	36.88	1810.0	2.9	3805	IP65	245	80 x 241 mm HW

ZW: цельный вал спереди HW: полый вал с пазом под шпонку

Уровень цен GM:10

Также можно делать предварительный выбор нескольких типов мотор-редукторов (например, плоского цилиндрического и конического). Для этого нужно поставить «галочки» на требуемых типах мотор-редукторов:

BauerCAT v8 The Gear Motor Specialist v8

требуемые данные привода

Страна: не является членом EG Количество полюсов: 4
 Продолжительность включения: Постоянный Подключение: Работа от сети питания
 Класс IE: IE1 Частота сети: 50 Гц
 Быстрая сборка: Повышенная мощность:
 Каталог: Конструкция: Стандарт

Цилиндрический редуктор
 Конический редуктор
 Плоский цилиндрический редуктор
 Червячный редуктор

номинальная мощность 7.5 kW
 или
 момент на выходном валу Nm Диапазон поиска: -20 до % 20 %
 скорость выходного вала 45 об/мин -20 до % 20 %
 Эксплуатационный коэффициент **вычислить**

Уровень цен GM:10

А потом выбрать необходимый мотор-редуктор в зависимости от требуемых оборотов, крутящего момента и коэффициента запаса:

BauerCAT v8 The Gear Motor Specialist v8

Bauer Gear Motor

f : Частота сети 50 Гц Диапазон поиска:
 P_2 : номинальная мощность 7.5
 M_2 : номинальный крутящий момент на выходном валу
 n_2 : номинальная скорость на выходном валу 45 r/min -20% до 20%
 f_B : эксплуатационный коэффициент
 i : Передаточное число

Найденные мотор-редукторы:

Тип [-]	P_2 [кВт]	Режим работы [-]	n_2 [об/мин]	i [-]	M_2 [Н·м]	K_3 [-]	Базовая цена [EUR]	Степень защиты [-]	Вес [кг]	Размеры вала [мм]
BF50/DSE13MA4	7.5	S1	45.5	31.73	1570.0	0.81	2129	IP65	133	50 x 176 mm HW
BF60/DSE13MA4	7.5	S1	46.5	31.2	1540.0	1.25	2549	IP65	166	60 x 202 mm HW
BF60/DSE13MA4	7.5	S1	42.0	34.62	1700.0	1.15	2549	IP65	166	60 x 202 mm HW
BK60/DSE13MA4	7.5	S1	53.0	27.36	1350.0	1.7	2813	IP65	155	70 x 140 mm ZW
BK60/DSE13MA4	7.5	S1	43.0	33.78	1660.0	1.4	2813	IP65	155	70 x 140 mm ZW
BK60/DSE13MA4	7.5	S1	38.5	37.8	1860.0	1.25	2813	IP65	155	70 x 140 mm ZW
BF70/DSE13MA4	7.5	S1	45.5	31.84	1570.0	3.3	3805	IP65	245	80 x 241 mm HW
BK70/DSE13MA4	7.5	S1	47.0	30.9	1520.0	3.0	3930	IP65	234	90 x 180 mm ZW
BF70/DSE13MA4	7.5	S1	39.5	36.88	1810.0	2.9	3805	IP65	245	80 x 241 mm HW
BK70/DSE13MA4	7.5	S1	36.0	40.08	1980.0	2.5	3930	IP65	234	90 x 180 mm ZW
BK70/DSE13MA4	7.5	S1	41.0	35.15	1740.0	2.7	3930	IP65	234	90 x 180 mm ZW

ZW: цельный вал спереди HW: полый вал с пазом под шпонку

Уровень цен GM:10

Важно! Никогда не выбирайте мотор-редуктор с коэффициентом запаса менее 1,0.

Далее выбираем требуем мотор-редуктор (например, 7,5кВт, 45 оборот в минуту):

BauerCAT v8 The Gear Motor Specialist v8

Bauer Gear Motor

f : Частота сети 50 Гц Диапазон поиска:
 P_2 : номинальная мощность 7.5
 M_2 : номинальный крутящий момент на выходном валу
 n_2 : номинальная скорость на выходном валу 45 r/min -20% до 20%
 f_B : эксплуатационный коэффициент
 i : Передаточное число

Найденные мотор-редукторы:

Тип [-]	P_2 [кВт]	Режим работы [-]	n_2 [об/мин]	i [-]	M_2 [Н·м]	K_3 [-]	Базовая цена [EUR]	Степень защиты [-]	Вес [кг]	Размеры вала [мм]
BF50/DSE13MA4	7.5	S1	45.5	31.73	1570.0	0.81	2129	IP65	133	50 x 176 mm HW
BF60/DSE13MA4	7.5	S1	46.5	31.2	1540.0	1.25	2549	IP65	166	60 x 202 mm HW
BF60/DSE13MA4	7.5	S1	42.0	34.62	1700.0	1.15	2549	IP65	166	60 x 202 mm HW
BF70/DSE13MA4	7.5	S1	45.5	31.84	1570.0	3.3	3805	IP65	245	80 x 241 mm HW
BF70/DSE13MA4	7.5	S1	39.5	36.88	1810.0	2.9	3805	IP65	245	80 x 241 mm HW

ZW: цельный вал спереди HW: полый вал с пазом под шпонку

Уровень цен GM:10

Далее выбираем исполнение корпуса (способ крепления), например малый фланец 300мм:

BauerCAT v8
The Gear Motor Specialist v8

BF60-04/DSE13MA4

Исполнение корпуса: 0. моментный рычаг

Выходной вал: 0. моментный рычаг
2. малый фланец ø 300.00 mm
3. стандартный фланец ø 350.00 mm
6.R резьбовые отверстия справа
6.L резьбовые отверстия слева
6.LR резьбовые отверстия слева и справа
7. фланец с резьбовыми отверстиями
8. полностью обработанный

W: двойные уплотнения вала
 Материал уплотнения VITON
 X: усиленные подшипники

Особенности для удержания рычага:
 кожух стяжной муфты
 стяжная муфта
 Резиновые буферы для моментного рычага.

Текст предложения	Сумма цен	
Базовая цена	2549.00 [EUR] Без НДС	
Исполнение корпуса	0. моментный рычаг	0.00 [EUR] Без НДС
Выходной вал	.4 полый вал с пазом под шпонку	0.00 [EUR] Без НДС
Класс изоляции	F	0.00 [EUR] Без НДС
Netzspannung	400 V D 50 Hz	0.00 [EUR] Без НДС
Резиновые буферы для моментного рычага.		0.00 [EUR] Без НДС
Покраска	RAL 7031	0.00 [EUR] Без НДС
		2549.00 [EUR] Без НДС

Уровень цен GM:10

Исполнение выходного вала мотор-редуктора, например, полый вал со шпоночным пазом:

BauerCAT v8
The Gear Motor Specialist v8

BF60-04/DSE13MA4

Исполнение корпуса: 0. моментный рычаг

Выходной вал: .4 полый вал с пазом под шпонку 60 x 202 mm
0 Шлицевой вал соотв. DIN 5480
.1 цельный вал спереди
.3 цельный вал спереди и сзади
.4 полый вал с пазом под шпонку
.5 полый вал для стяжной муфты на задней стороне редуктора

W: двойные уплотнения вала
 Материал уплотнения VITON
 X: усиленные подшипники

Особенности для удержания рычага:
 A: Кожух стяжной муфты
 стяжная муфта
 Резиновые буферы для моментного рычага.

Текст предложения	Сумма цен	
Базовая цена	2549.00 [EUR] Без НДС	
Исполнение корпуса	0. моментный рычаг	0.00 [EUR] Без НДС
Выходной вал	.4 полый вал с пазом под шпонку	0.00 [EUR] Без НДС
Класс изоляции	F	0.00 [EUR] Без НДС
Netzspannung	400 V D 50 Hz	0.00 [EUR] Без НДС
Резиновые буферы для моментного рычага.		0.00 [EUR] Без НДС
Покраска	RAL 7031	0.00 [EUR] Без НДС
		2549.00 [EUR] Без НДС

Уровень цен GM:10

При необходимости можно выбрать дополнительные опции мотор-редуктора:

- двойные уплотнения (манжеты) выходного вала, настоятельно рекомендуются при установке мотор-редуктора, когда выходной вал находится вертикально. **В маркировке мотор-редуктора сразу появится буква W.**

- витоновые (VITON) уплотнения (манжеты) выходного вала. Данные манжеты предназначены для работы мотор-редуктора при высоких (до +100) температурах. Для нормальной работы мотор-редуктора при низких температурах (до -40°C) необходимо использовать манжеты NBR. **Витоновые манжеты для данного диапазона не подходят.** Поэтому в случаях, когда заказчику необходим мотор-редуктор для работы в диапазоне температур -40 ... +80°C, **необходимо уточнить, в каком диапазоне (высотемпературном или низкотемпературном) будет больше работать мотор-редуктор и сделать выбор соответствующих уплотнений.**

- усиленные подшипники выходного вала мотор-редуктора. Необходимы в тех случаях, когда на выходной вал действуют повышенные радиальные (консольные) нагрузки (ременные шкивы, цепные звездочки, зубчатая передача на валу редуктора). **В маркировке мотор-редуктора сразу появится буква X.** При выборе данного подшипника допустимые радиальные нагрузки для данного мотор-редуктора возрастают в 2-3 раза. Точное значение показано под кнопкой «Нагрузка выходного вала».

При наличии только осевых нагрузок (действующих вдоль выходного вала редуктора) и отсутствии радиальных (консольных) нагрузок, **допустимая осевая нагрузка составляет 2/3 от допустимой радиальной нагрузки.**

BF60X-21W/DSE13MA4

Исполнение корпуса: 2. малый фланец ø 300.00 mm

Выходной вал: .1 цельный вал спереди, 70 x 140 mm

W: двойные уплотнения вала

Материал уплотнения VITON

X: усиленные подшипники

Допустимое радиальное усилие действительно:

- для скоростей 1400 ... 1800 об/мин (4 полюсный 50/60 Гц)
- для радиального усилия на прил. половине вала (0,4 ... 0,6)
- при дополнительном осевом усилии макс. примерно 2/3 радиального (пожалуйста, уточните)

Максимально допустимое радиальное усилие: 2490Н

A: Кожух стяжной муфты

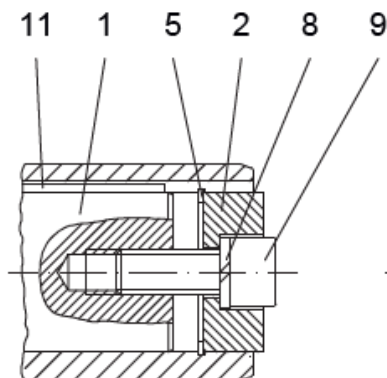
стяжная муфта

Резиновые буферы для моментного рычага.

Текст предложения	Сумма цен
Базовая цена	2549.00 [EUR] Без НДС
X: усиленные подшипники	100.00 [EUR] Без НДС
Исполнение корпуса	206.00 [EUR] Без НДС
Выходной вал	0.00 [EUR] Без НДС
W: двойные уплотнения вала	38.00 [EUR] Без НДС
Класс изоляции	F 0.00 [EUR] Без НДС
Конструкция	CE (Стандарт) 0.00 [EUR] Без НДС
Netzspannung	400 V D 50 Hz 0.00 [EUR] Без НДС
Клеммная колодка	TR?? 0.00 [EUR] Без НДС

Уровень цен GM:10

При заказе мотор-редуктора с полым валом со шпоночным пазом (исполнение .4) в комплект поставки может быть включен комплект для удержания – стопорное кольцо (5), шайба (2), болт (9) и пружинная шайба (8):



Удержание

Для этого необходимо поставить «галочку» на **Приспособлении для удержания**. Данная опция будет указана в спецификации в разделе **Исполнение редуктора**.

Уровень цен GM:10

При исполнении мотор-редуктора с моментным рычагом (код «0.» для плоского цилиндрического и «5.» для конического и червячного мотор-редукторов), резиновые буферы добавляются в комплектацию автоматически). При этом их стоимость составляет 0 Евро.

В следующем окне можно выбрать такие опции:

1. Напряжение питания (широкий выбор).
2. Класс изоляции двигателя. Начиная с габарита двигателя 09, класс изоляции F – включен в стандартное исполнение. Более высокий класс – выбирается дополнительно.
3. Степень защиты двигателя. Начиная с габарита двигателя 09, степень защиты (полная пыленепроницаемость и защита от водяных струй) включена в стандартное исполнение. Степень защиты IP66, 67, 68 – по запросу.
4. Тепловая защита двигателя. Можно выбрать ПТК термисторы или термостаты. Данные датчики устанавливаются в обмотках двигателя и контролируют его температуру. ПТК термисторы – при повышении температуры их сопротивление резко возрастает, и частотный преобразователь при получении сигнала о перегреве, отключает двигатель. Термостаты – биметаллический датчик, при повышении температуры отключает питание мотор-редуктора.
5. Второй конец вала двигателя.
6. Тормоз.
7. Блокиратор обратного хода.
8. Энкодер (G).
9. Независимый вентилятор. Необходим при использовании преобразователя частоты и регулировке оборотов.
10. Крышка от дождя. Необходима для двигателя при монтажной позиции кожухом двигателя вертикально вверх (для предотвращения попадания воды внутрь двигателя).

BauerCAT v8 The Gear Motor Specialist v8

Bauer Gear Motor

BF60X-21W/DSE13MA4

Напряжение питания: 400 V D 50 Hz

Класс изоляции: F

Разъем Harting: Нет

Защита двигателя: Нет

Степень защиты: IP65

Стандарт соответствия:

- CE (Стандарт)
- AM
- AV
- CS Канада (с разрешения CSA)
- UL
- VIK химическая промышленность

Опции двигателя:

- SL: тяжелый вентилятор
- ZW: второй вал двигателя со шпонкой
- ZV: второй конец вала квадр. сечения
- Изготовить шильдик на редукторе и на двигателе
- Тормоз
- R: Стопор обратного хода
- G: Энкодер
- FV: независ. вентилятор
- D: Крышка от дождя

Текст предложения	Сумма цен
Базовая цена	2549.00 [EUR] Без НДС
X: усиленные подшипники	100.00 [EUR] Без НДС
Исполнение корпуса	2. малый фланец в 300.00 mm 206.00 [EUR] Без НДС
Выходной вал	.1 цельный вал спереди 70 x 140 mm 0.00 [EUR] Без НДС
W: двойные уплотнения вала	38.00 [EUR] Без НДС
Класс изоляции	F 0.00 [EUR] Без НДС
Конструкция	CE (Стандарт) 0.00 [EUR] Без НДС
Netzspannung	400 V D 50 Hz 0.00 [EUR] Без НДС
Кремневая колесика	TR322 0.00 [EUR] Без НДС

Уровень цен GM:10

Выбор тормоза. Тормоз является нормально замкнутым – при отсутствии напряжения он закрыт (заторможен). В программе можно выбрать 2 типа тормоза:

1. **Стояночный тормоз** (маркировка ES). Предназначен для удержания механизма после его останова. При использовании частотного преобразователя рекомендуется выбирать его, т.к. частный преобразователь производит останов двигателя, а потом просто происходит наложение тормоза.
2. **Рабочий тормоз** (маркировка ESX). Предназначен для механического торможения мотор-редуктора. Отличается от стояночного тем, что может проделывать гораздо большую работу за одно торможение (другой материал колодок). Точную информацию о допустимой работе на одно торможение можно найти в каталоге по мотор-редукторам BAUER.

Текст предложения	Сумма цен
Базовая цена	2549.00 [EUR] Без НДС
X: усиленные подшипники	100.00 [EUR] Без НДС
Исполнение корпуса	2. малый фланец ø 300.00 mm 206.00 [EUR] Без НДС
Выходной вал	.1 цельный вал спереди 70 x 140 mm 0.00 [EUR] Без НДС
W: двойные уплотнения вала	38.00 [EUR] Без НДС
Класс изоляции	F 0.00 [EUR] Без НДС
Конструкция	CE (Стандарт) 0.00 [EUR] Без НДС
Netzspannung	400 V D 50 Hz 0.00 [EUR] Без НДС
Клеммная коробка	TR?? 0.00 [EUR] Без НДС

- После этого выбирается тормоз (с номинальным моментом). Окошко **Тормоз/Тормозной момент Mbr (Нм)**. По каждому типу двигателя возможно 2-3 варианта комплектации тормоза (например, 72 и 125Нм). **Обращаю внимание на то, что под этим окошком указан номинальный момент на валу двигателя.** Тормозной момент подбирается из расчета 1,0 – 2,0 от номинального момента двигателя.
- После того, как выбран тормоз, его тормозной момент можно выбрать более точно. Окошко **Код/Тормозной**. 9 – максимальный тормозной момент, 2- минимальный момент Mbr (Нм). X – значение тормозного момента выше номинального (возможно только при использовании электронного тормозного выпрямителя MSG).
- **Тип выпрямителя** – выбираем тип тормозного выпрямителя. Стандартный тормозной выпрямитель (простой и надежный) может работать при диапазоне от -40 ... +40С в клеммной коробке двигателя (не требуется установка в электрошкаф). Кроме того, он – универсальный (работает со всеми двигателями BAUER от 30Вт до 75кВт). Но время срабатывания у него – 1-2 секунды. Поэтому, в тех случаях, когда требуется быстрое срабатывание тормоза, выбираем выпрямитель MSG (время срабатывания 0,25 секунды). Но данный выпрямитель в клеммной коробке работает только при температуре -10 ... +40С, более низкие – требуется установка в электрошкаф.
- Выбираем напряжение питания тормоза – 180В=, 105 В=, 24В=.
- В комплектацию можно добавить устройство ручного растормаживания с блокировкой (HA) или без блокировки (HN).

- Еще одна полезная опция тормоза - **Microswitch (микродатчик)** – датчик износа ИЛИ срабатывания тормоза. Т.е. данный датчик может выполнять только одну из этих функций. **Контроль срабатывания** – если двигатель включился в работу, а тормоз не сработал (не расстормозился) из-за примерзания тормозных дисков (или другой причине) – на панель оператора поступает сигнал о том, что тормоз не сработал. **Контроль износа тормозных дисков** – при изнашивании толщины тормозных дисков более, чем на 50% толщины, воздушный зазор в тормозе увеличивается – и срабатывает датчик износа тормоза. При этом двигатель не включится в работу до устранения изношенных дисков.

BF60X-21W/DSE13MA4-S/ESX070A9

Температурный диапазон: -20°C ... + 40°C

Защита от коррозии: Стандарт

Другие специальные условия:

- Стандарт
- CORO 1
- CORO 2
- CORO 3

Код RAL	цвет
Неокрашенный	
1K Primer	
2K Primer	
7031	
1023	
2000	
3004	

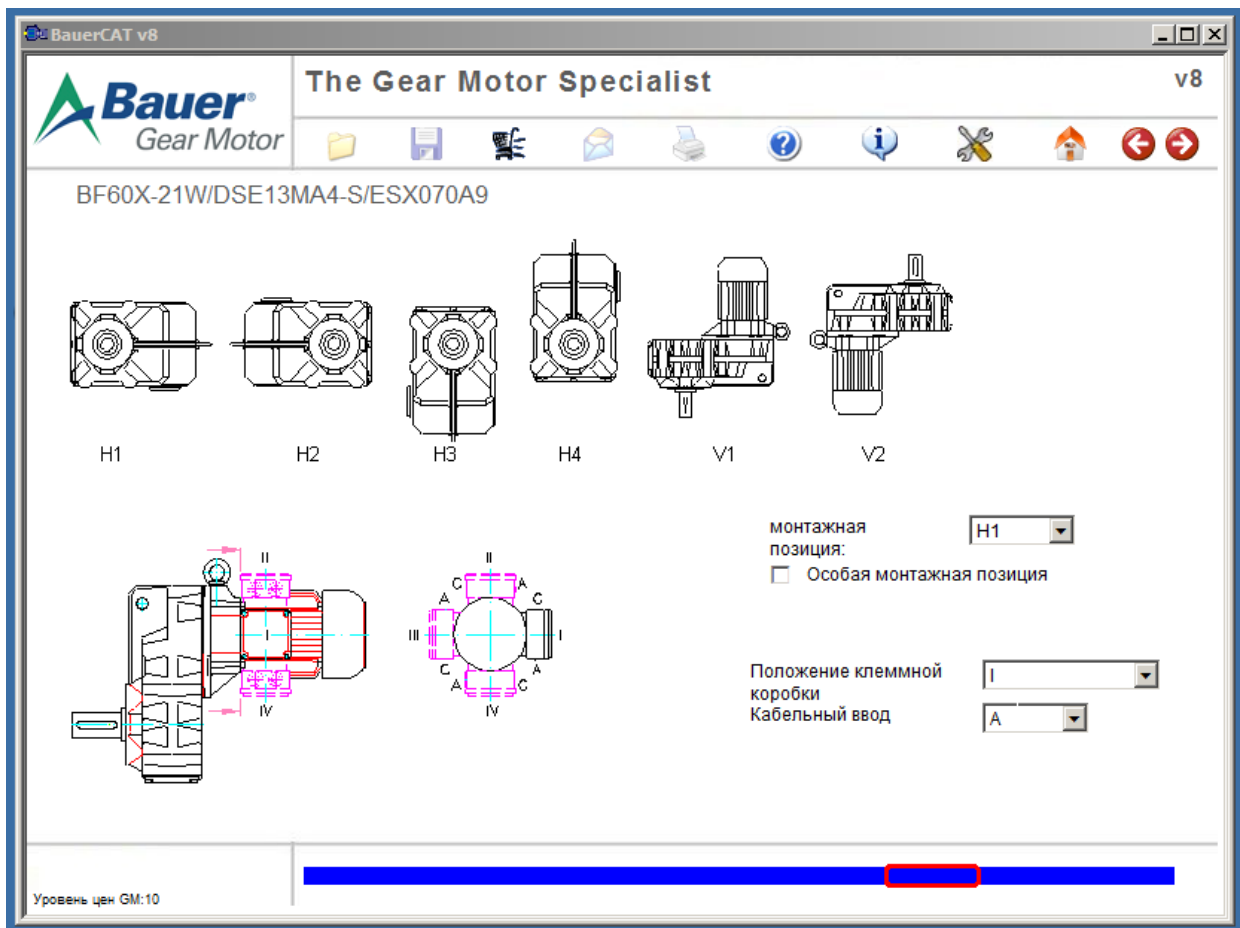
Обновить

Текст предложения	Сумма цен
Базовая цена	2549.00 [EUR] Без НДС
X: усиленные подшипники	100.00 [EUR] Без НДС
Исполнение корпуса	2. малый фланец ø 300.00 mm
Выходной вал	.1 цельный вал спереди 70 x 140 mm
W: двойные уплотнения вала	38.00 [EUR] Без НДС
Класс изоляции	F
Конструкция	CE (Стандарт)
Netzspannung	400 V D 50 Hz
Кремневая колесика	TR3??

Уровень цен GM:10

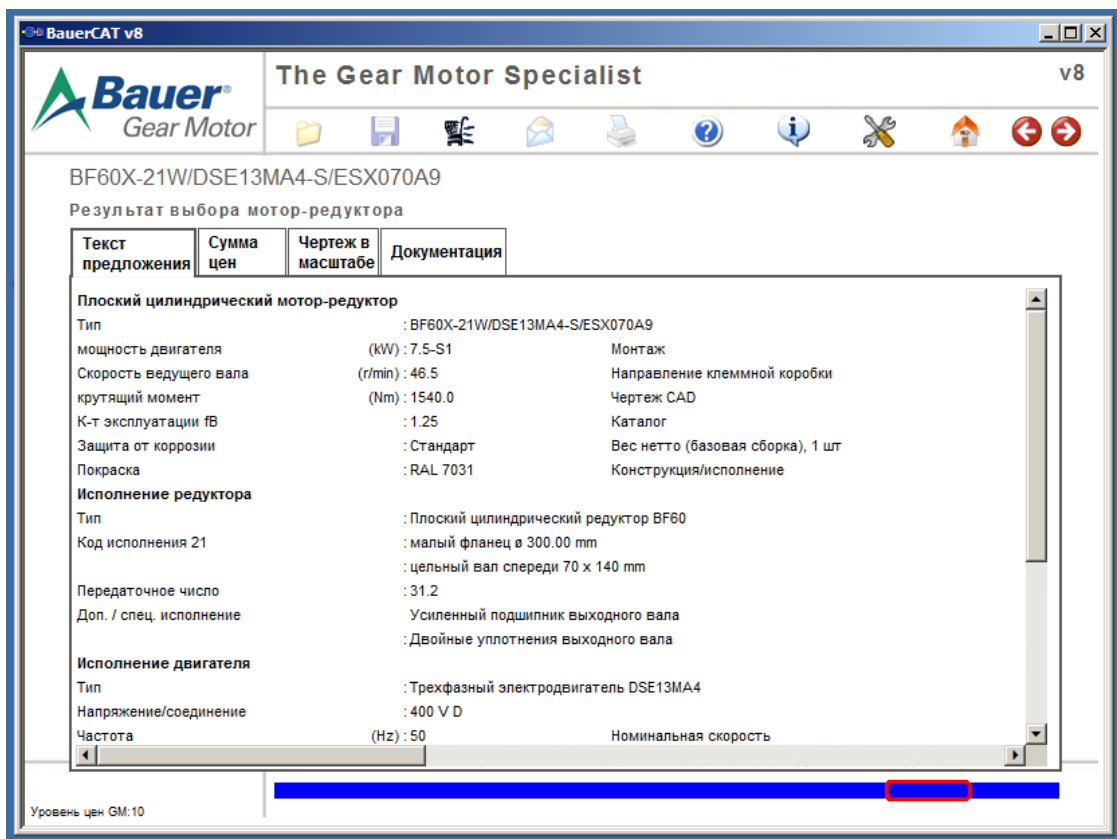
Далее выбирается покраска мотор-редуктора. Есть стандартная и усиленная. При установке в помещении с повышенной влажностью, рекомендуется усиленная покраска **Coro1** или **Coro2** (детальная информация – в каталоге по мотор-редукторам BAUER). В помещении с сильно агрессивными средами (пары серной кислоты и т.д.) или «морское исполнение» (порты, морское побережье и т.д.), необходимо включать в комплектацию **Coro3**.

Также возможно исполнение мотор-редукторов **Coro4** и **Coro5** – по запросу.

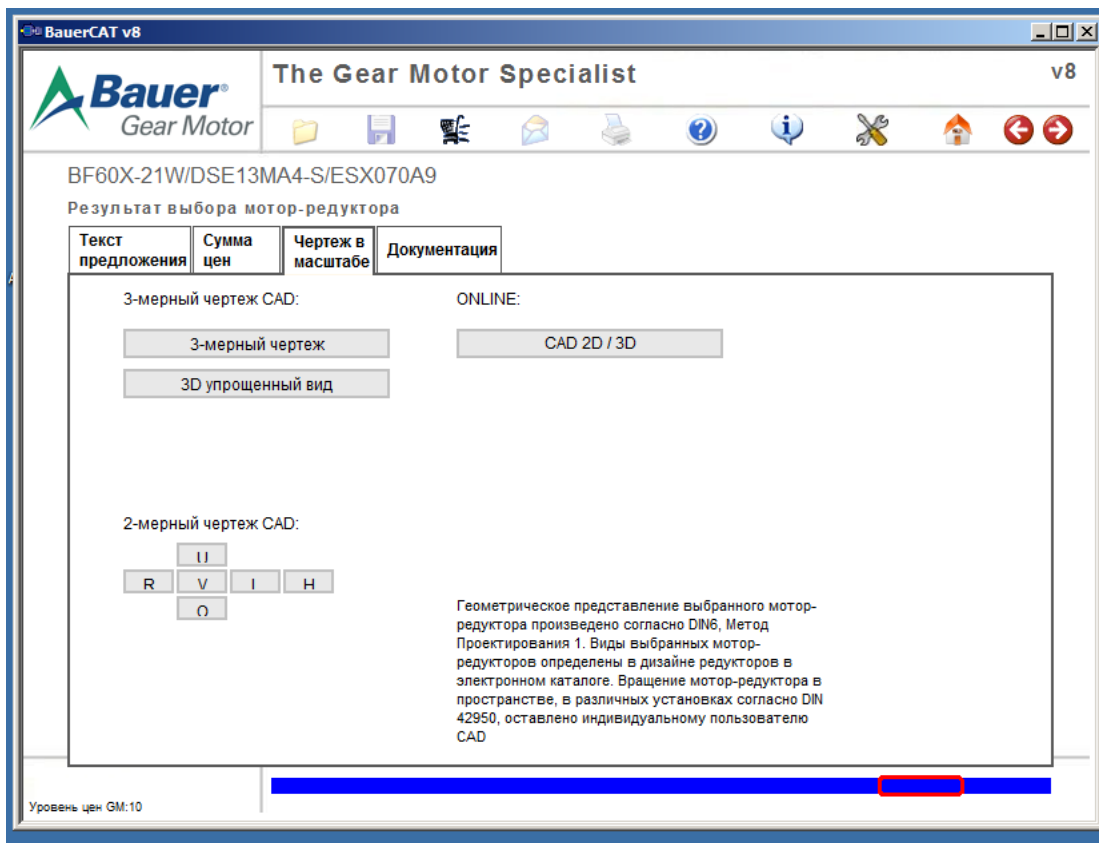


Монтажная позиция – на цену не влияет, но влияет на количество масла в мотор-редукторе. Нажимаем на нужную монтажную позицию или выбираем ее в окошке **Монтажная позиция**. Также выбираем положение клеммной коробки и клеммные вводы.

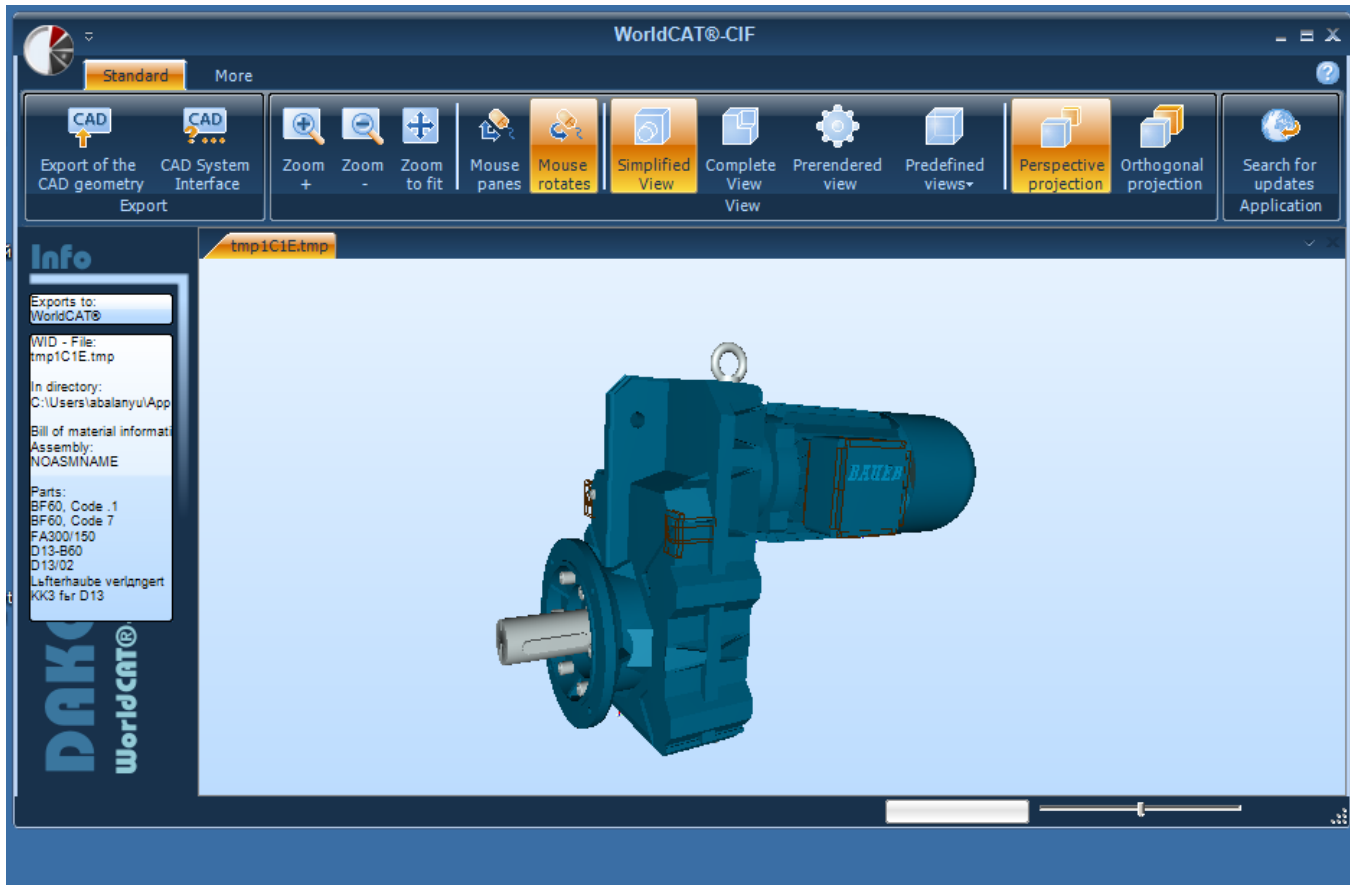
В следующем окне получаем предварительный просмотр технических параметров выбранного мотор-редуктора.



Также можно выбрать чертеж в масштабе – 2D / 3D модели.



Если на компьютере установлены КАДовские приложения (WorldCAT), то можно получить чертеж (например, полный 3-мерный чертеж). Нажимаем **Чертеж в масштабе**.



Также можно загрузить чертежи через Интернет. В этом случае есть возможность выбора дополнительных форматов чертежей. Нажимаем на **Online CAD 2D/3D**.

Переходим в Интернет. Необходимо ввести имя пользователя (username) и пароль (password).

WorldCAT-Download-Center

Bauer
Gear Motor

Export to WorldCAT®-CIF

Please log in

Username

Password

or [please register here](#)

[Here you can change your password.](#)

Bauer Website

Если Вы не зарегистрированы, то необходимо нажать **Please register here** и пройти регистрацию, заполнив поля анкеты (на английском языке).

English

DAKO Unternehmensgruppe
WorldCAT

Home Portfolio Reference-Partner Catalogues Configurator CAD CAD-Interfaces WorldCAT-Portal StarCAT

REGISTER

register

Back

company

title / name /

first name

street

zip code

country

city

telephone

fax

email

login name

Information Yes, I want to receive the WorldCAT-Mail by eMail, to get news about products of "WorldCAT" range.

business conditions Yes, accept business conditions! [Read business conditions!](#)

После этого имя пользователя (username) и пароль (password) пришлют Вам на указанный адрес электронной почты.

В следующий раз, когда Вы захотите воспользоваться загрузкой чертежей из интернета **Online CAD 2D/3D** – нужно будет ввести данное имя пользователя и пароль.

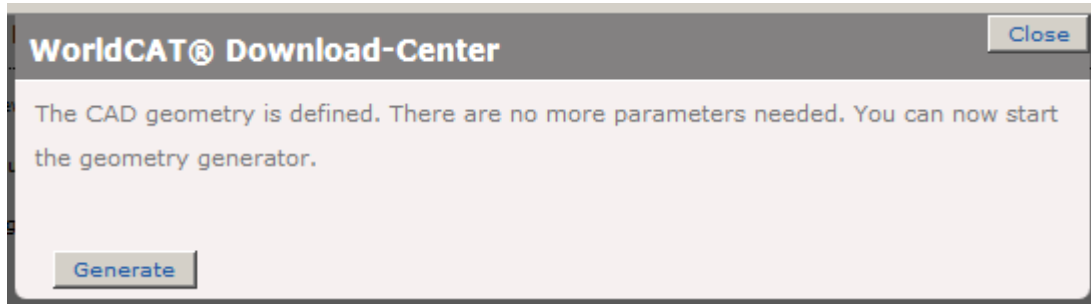
Полученный пароль к данному логину можно изменить. Для этого необходимо нажать [Here you can change your password](#) и ввести **Имя (Login)**, адрес **Вашей электронной почты (E-mail address)**, **новый удобный для Вас пароль (Password)**, и **Повторить Пароль (Repeat Password)**. И нажать кнопку **Change Password (Изменить Пароль)**.

После ввода Логина и Пароля – предлагаются 2D и 3D модели для выбранного мотор-редуктора:

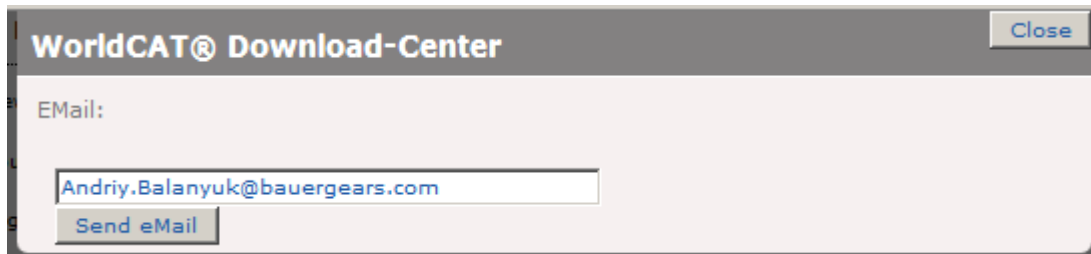
1. View Variation – выбираем **Complete (Полный)**, **Simplified (Упрощенный)**.
2. Требуемый формат 3-х мерных моделей – ставим «галочки» (STEP, IGES, SAT).
3. То же самое – по 2-х мерным моделям.

4. Далее возможна прямая загрузка выбранных файлов (**Direct Download**).

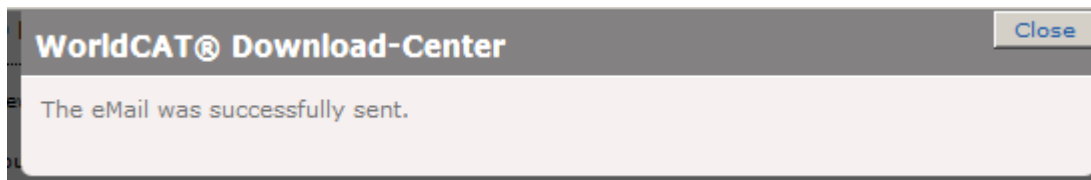
5. Или отправка выбранных фалов на электронную почту (**By e-mail**). Появится окно



Нажимаем кнопку **Generate (Создать чертеж)**. Получаем окно ниже:

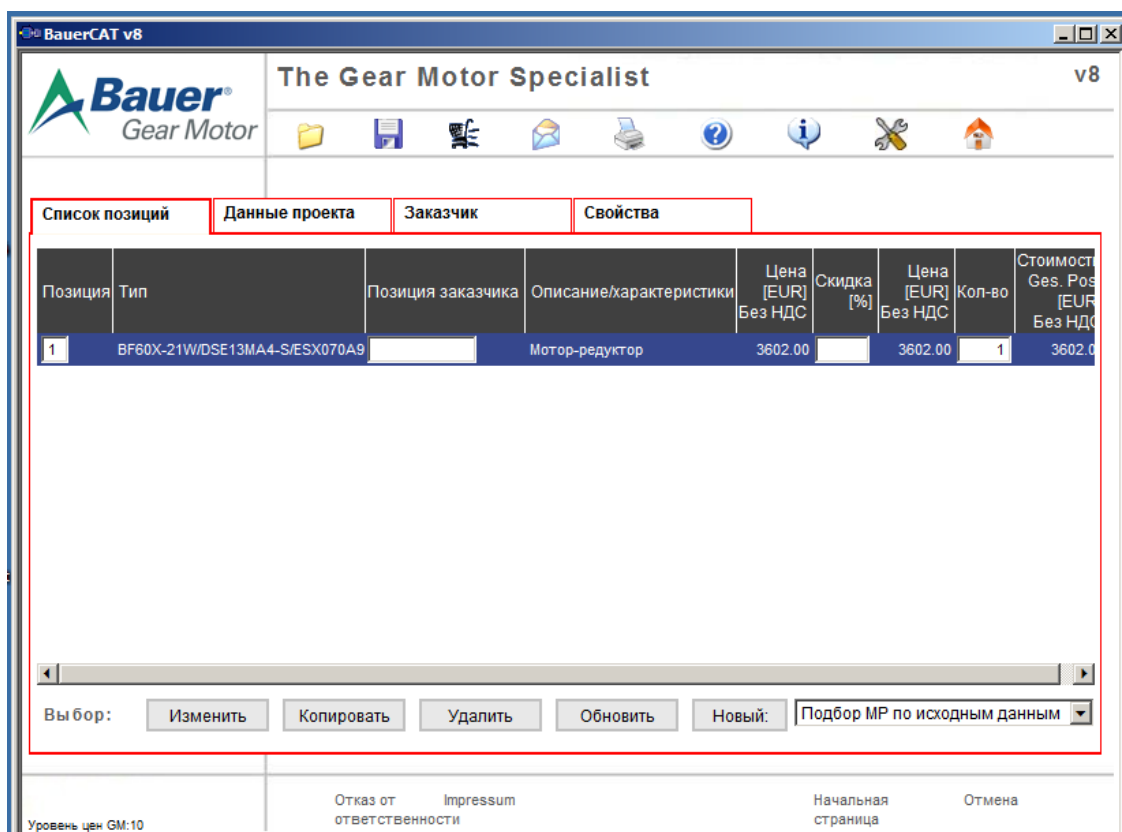


Нажимаем кнопку **Send e-Mail (Отправить письмо)**. По умолчанию программа будет также можно указывать любой удобный для Вас адрес электронной почты.



После отправки получаем следующее окно – **Письмо успешно отправлено**. В течение 1-2 минут требуемые чертежи Вы получите на указанный адрес электронной почты (заархивированные). Нужно будет их разархивировать.

Переходим стрелкой к последнему окну в программе:



Здесь Вы видите полную маркировку подобранного мотор-редуктора.

1. Внизу есть несколько кнопок:


Изменить – возвращаемся на предыдущее окно (если нужно поменять что-то в выбранном мотор-редукторе – положение клеммной коробки, монтажную позицию, добавить или убрать какую-то опцию – красными стрелками шагаем назад и вперед).


Копировать – если Вам нужен точно такой же мотор-редуктор, как Вы уже выбрали, но с другой монтажной позицией, положением клеммной коробки или какой-нибудь другой опцией, нажимаем данную кнопку, получаем точно такой же мотор-редуктор следующей позицией, нажимаем **Изменить** и делаем требуемые исправления.

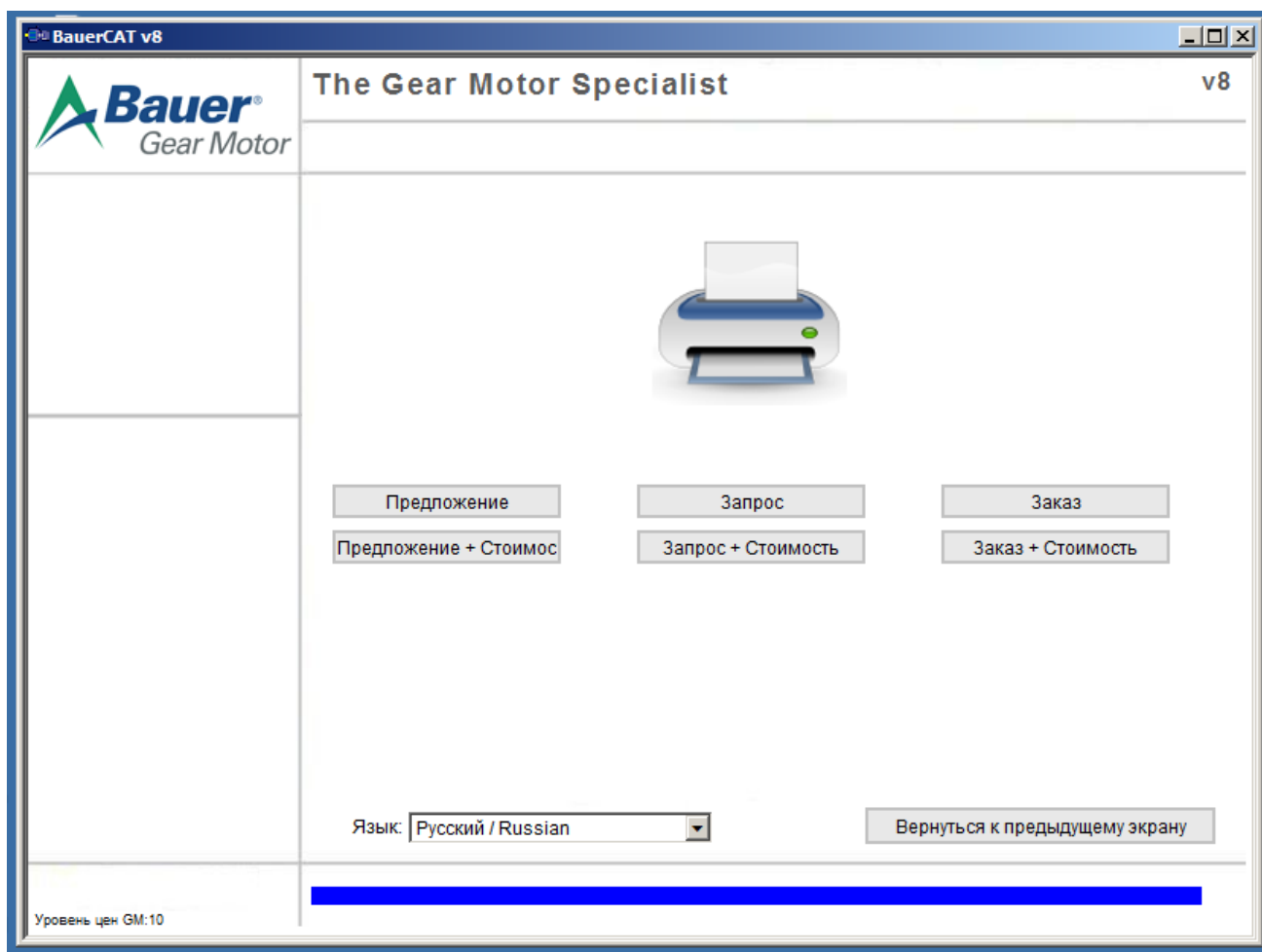
Удалить – если требуется удалить какую-либо позицию из выбранных мотор-редукторов.

Обновить – после того, как были сделаны какие-либо изменения, нажимаем ее для того, чтобы эти изменения отразились в программе.

Новый - нажав на данную кнопку, переходим на начальное окно для подбора следующего мотор-редуктора.

2. Можно сохранить данный проект. Нажимаем  - проект будет сохранен на Вашем компьютере в формате «.bgm» (Bauer Gear Motor). Если Вам понадобится данный проект через какой-то промежуток времени – нужно будет просто открыть у Вас на компьютере данный файл «.bgm» - и данный проект откроется в программе BauerCat.

3. Можно распечатать спецификацию. Нажимаем 



Нажимаем кнопку **Предложение** - получаем подробную спецификацию в формате Word со всеми подробными техническими характеристиками исполнения двигателя, редуктора, дополнительных опций (тормоз, энкодер и т.д.).

Название проекта:
№ предложения:



Позиция	Цена	/ Позиция
Позиция 1		
1 Кол-во	BF60X-21W/DSE13MA4-S/ESX070A9	3,602,00€ Без НДС
		3,602,00€ Без НДС

Плоский цилиндрический мотор-редуктор

Тип	: BF60X-21W/DSE13MA4-S/ESX070A9	Монтаж	: H1
мощность двигателя (kW)	: 7.5-S1	Направление клеммной коробки	: I/A
Скорость ведущего вала (r/min)	: 46.5	Чертеж CAD	: BF60-BF60Z
крутящий момент (Nm)	: 1540.0	Каталог	: B2010
К-т эксплуатации/В	: 1.25	Вес нетто (базовая сборка), 1 шт (kg)	: 173.2
Защита от коррозии	: Стандарт	Конструкция/исполнение	: CE (Стандарт)
Покраска	: RAL 7031		

Исполнение редуктора

Тип	: Плоский цилиндрический редуктор BF60
Код исполнения 21	: малый фланец ø 300.00 mm
	: цельный вал спереди 70 x 140 mm
Передаточное число	: 31.2
Доп. / спец. исполнение	: Усиленный подшипник выходного вала
	: Двойные уплотнения выходного вала

Исполнение двигателя

Тип	: Трехфазный электродвигатель DSE13MA4	Номинальная скорость (r/min)	: 1440
Напряжение/соединение	: 400 V D	Класс защиты по IP в соотв. с EN 60529	: IP65
Частота (Hz)	: 50	охлаждение EN 60034-6	: IC 411
Номинальный ток (A)	: 15	IE_CODE_NACH_EN60034-30	: IE1-87,5%
Коэффициент мощности (cos phi)	: 0.81	Конструкция во соответствии с DIN VDE 0530-1/EN 60034-1	
Класс изоляции	: F	Клеммная коробка	: TB322
Режим работы	: S1		

Исполнение тормоза

Тип	: Однодисковый тормоз с пружинами ESX070A9	Заданная величина (Nm)	: 58.0
Номинальный тормозной момент (Nm)	: 72		
Класс защиты по IP в соотв. с EN 60529	: IP65		
Защита от коррозии	: Стандарт		
	: Стандарт -Выпрямитель (встроенный в клеммную коробку двигателя)		
Напряжение питания AC (V)	: 400 V (180 V DC)		

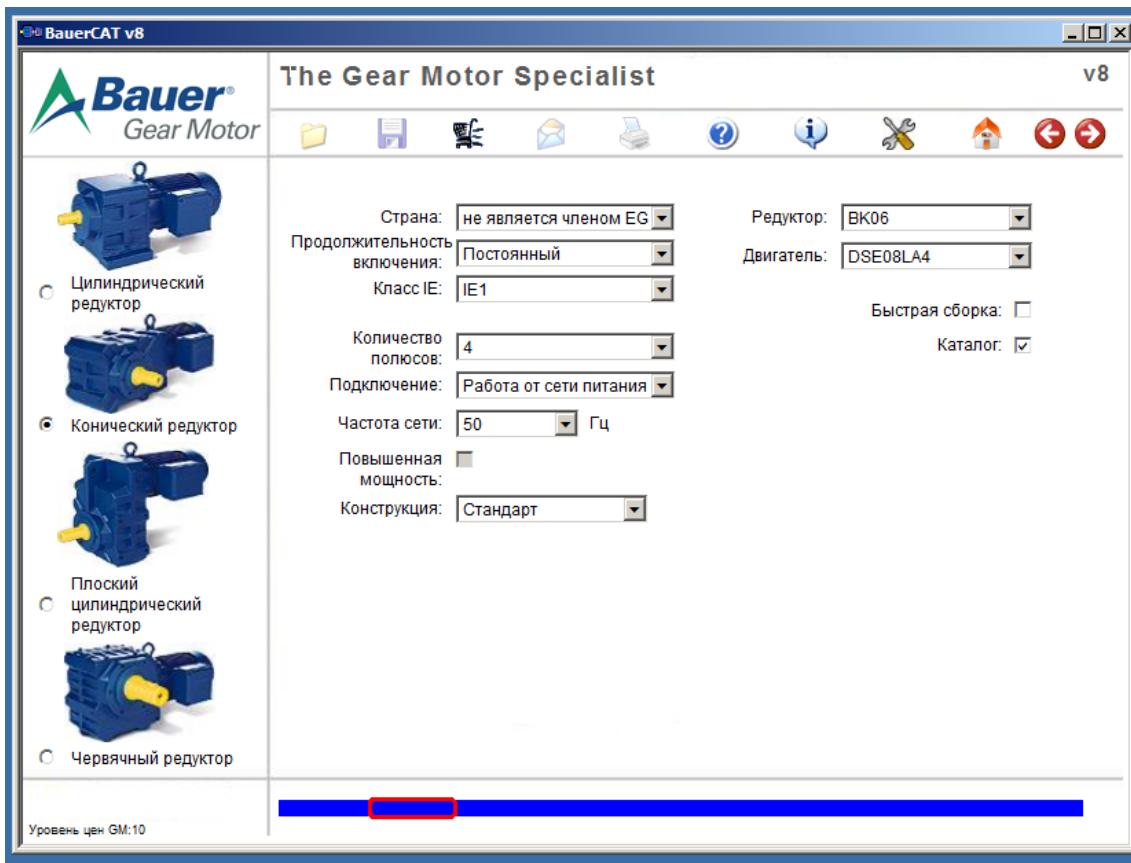
Данную спецификацию Вы можете сохранить у себя в формате Word на компьютере и использовать для других проектов в будущем, для того, чтобы прислать нам запрос или заказ по мотор-редукторам BAUER.

Выбор мотор-редуктора по типу мотор-редуктора

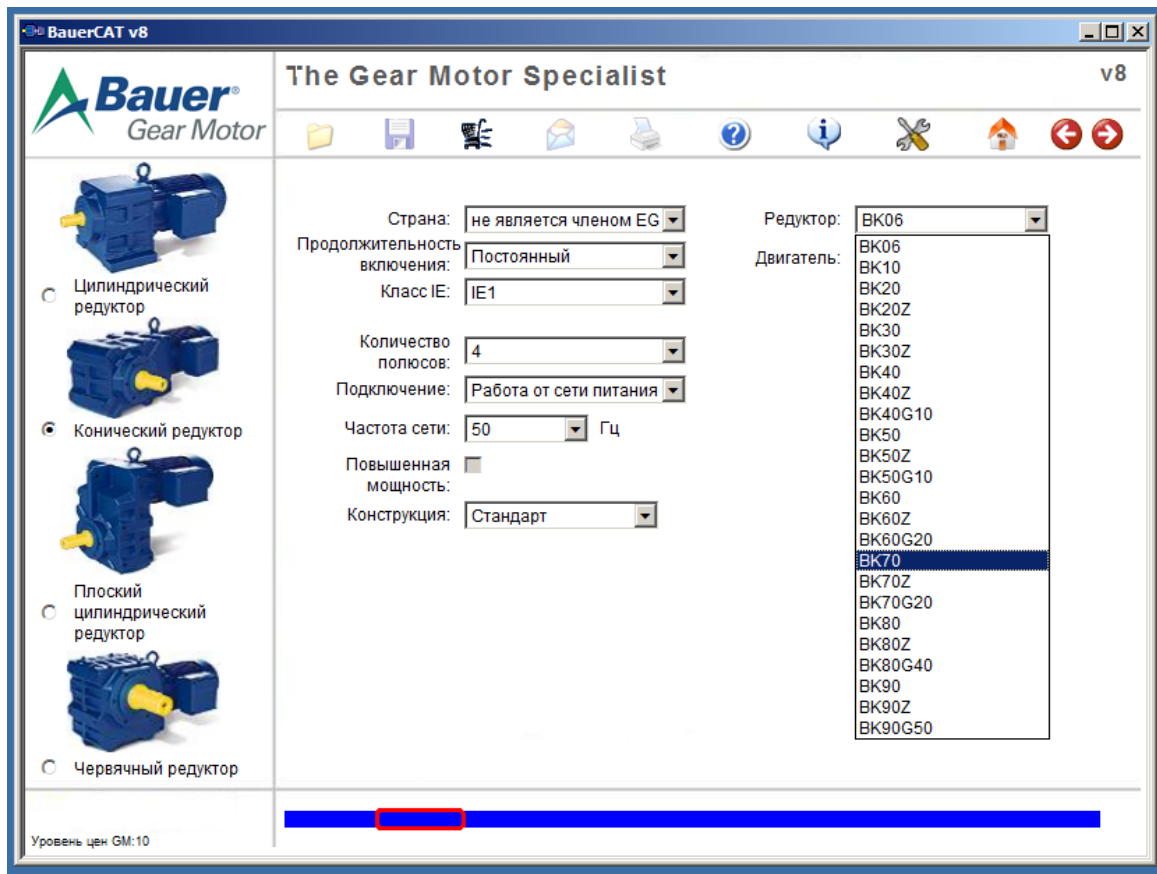
Если Вам уже известен тип мотор-редуктора (из каталога и т.д.), то выбираем «Выбор по типу мотор-редуктора»:



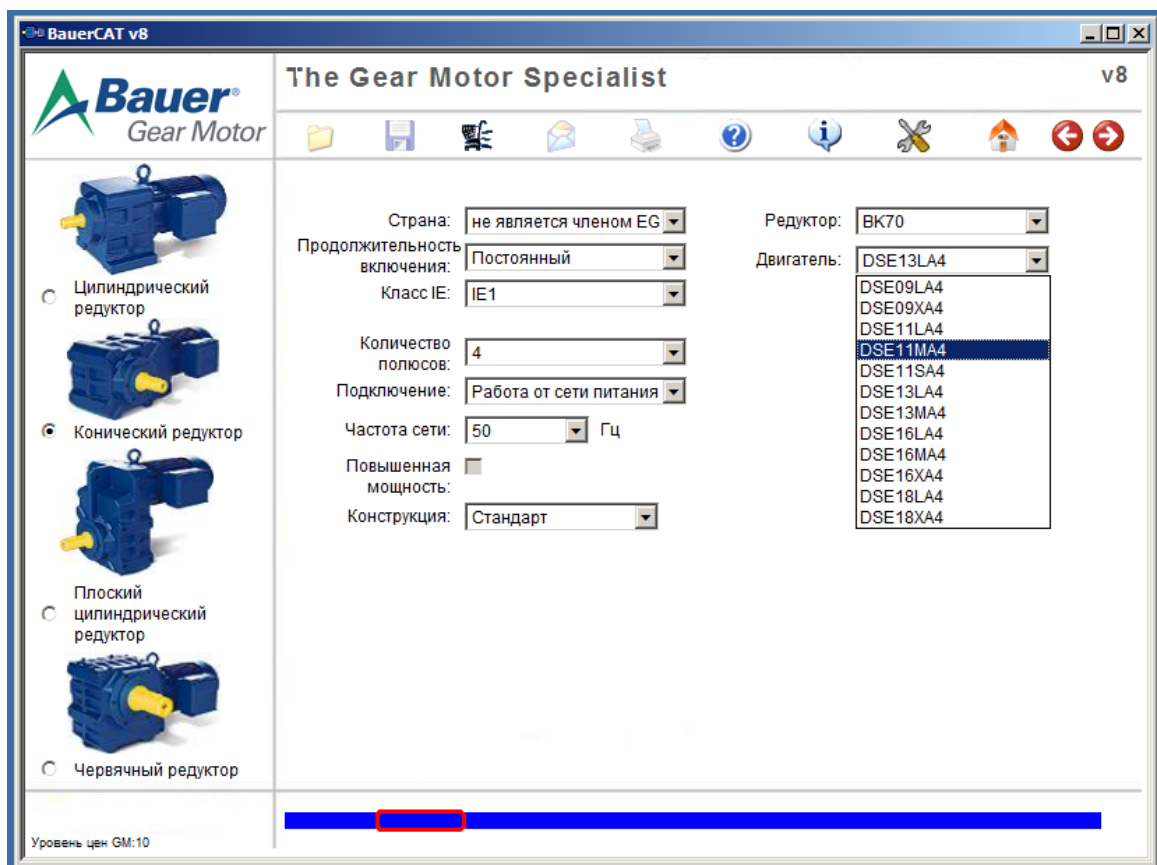
Слева выбираем тип мотор-редуктора (например, конический ВК)



Затем габарит редуктора (например, BK70):



Затем габарит двигателя (например, DSE11 MA4):



Далее все по аналогии с выбором моторо-редукторам по исходным данным.

Особенности подбора при питании от преобразователя частоты.

При питании мотор-редуктора от частотного преобразователя выбираем тип мотор-редуктора, а в разделе Подключение – ПЧ (преобразователь частоты).

Далее выбираем требуемый мотор-редуктор. В следующем окне выбираем необходимый диапазон регулирования (например, 5-50Гц, 4,7 – 47 об/мин.).

Частотный диапазон [Гц]	n2синхр [об/мин]	M (Fmin) [Н·м]	M (Fmains) [Н·м]	M (Fcorner) [Н·м]	M (Fcorner) [Н·м]	Ka [-]
5-50	4.70- 47.00	950	950	950	950	1.3
5-60	4.70- 56.00	950	950	950	950	1.3
5-70	4.70- 66.00	950	950	950	950	1.3
5-87	4.70- 82.00	950	950	950	950	1.3
5-100	4.70- 94.00	950	950	950	950	1.3
8.7-87	8.20- 82.00	1140	1140	1140	1140	1.1
8.7-100	8.20- 94.00	1140	1140	1140	1140	1.1
10-50	9.40- 47.00	1190	1190	1190	1190	1.1
10-60	9.40- 56.00	1190	1190	1190	1190	1.1
10-70	9.40- 66.00	1190	1190	1190	1190	1.1
10-87	9.40- 82.00	1190	1190	1190	1190	1.1
10-100	9.40- 94.00	1190	1190	1190	1190	1.1
20-50	18.50- 47.00	1420	1420	1420	1420	0.88
20-60	18.50- 56.00	1420	1420	1420	1420	0.88

Важно! Обязательно выбираем «Максимальный момент» (а не Постоянный крутящий момент). При этом на номинальных оборотах (при 50Гц) крутящий момент максимальный, на нижней границе (5Гц) – немного ниже.

BauerCAT v8
The Gear Motor Specialist v8

BF50/DSE13MA4

Требования к приводу:

Постоянный крутящий момент
Рабочий цикл: 100 [%]

Максимальный момент FV: независ. вентилятор

* Момент для коэффициента эксплуатации 1,0

Частотный диапазон [Гц]	n2синхр [об/мин]	M (Fmin) [Н·м]	M (Fmains) [Н·м]	M (Fcorner) [Н·м]	M (Fcorner) [Н·м]	Kз [-]
5-50	4.70- 47.00	950	1260 *	1260 *	1260 *	1
5-60	4.70- 56.00	950	1260 *	1260 *	1260 *	1
5-70	4.70- 66.00	950	1260 *	1260 *	1260 *	1
5-87	4.70- 82.00	950	1260 *	1260 *	1260 *	1
5-100	4.70- 94.00	950	1260 *	1260 *	1260 *	1
8.7-87	8.20- 82.00	1140	1260 *	1260 *	1260 *	1
8.7-100	8.20- 94.00	1140	1260 *	1260 *	1260 *	1
10-50	9.40- 47.00	1190	1260 *	1260 *	1260 *	1
10-60	9.40- 56.00	1190	1260 *	1260 *	1260 *	1
10-70	9.40- 66.00	1190	1260 *	1260 *	1260 *	1
10-87	9.40- 82.00	1190	1260 *	1260 *	1260 *	1
10-100	9.40- 94.00	1190	1260 *	1260 *	1260 *	1
20-50	18.50- 47.00	1420	1260 *	1260 *	1260 *	1
20-60	18.50- 56.00	1420	1260 *	1260 *	1260 *	1

Уровень цен GM:10

Это связано с тем, что на пониженных оборотах двигателя, его охлаждение ухудшается (например, двигатель вращался 1480об/мин. При 50Гц и охлаждался нормально, а при 5Гц его скорость всего 150об/мин.). Поэтому, в тех случаях, когда требуется постоянный момент во всем диапазоне регулирования, добавляется независимый вентилятор FV (ставится «галочка»). В этом случае при изменении числа оборотов двигателя, охлаждение двигателя не ухудшается и не происходит падения мощности.

BauerCAT v8
The Gear Motor Specialist v8

BF50/DSE13MA4

Требования к приводу:

Постоянный крутящий момент
Рабочий цикл: 100 [%]

Максимальный момент FV: независ. вентилятор

* Момент для коэффициента эксплуатации 1,0

Частотный диапазон [Гц]	n2синхр [об/мин]	M (Fmin) [Н·м]	M (Fmains) [Н·м]	M (Fcorner) [Н·м]	M (Fcorner) [Н·м]	Kз [-]
5-50	4.70- 47.00	1260 *	1260 *	1260 *	1260 *	1
5-60	4.70- 56.00	1260 *	1260 *	1260 *	1260 *	1
5-70	4.70- 66.00	1260 *	1260 *	1260 *	1260 *	1
5-87	4.70- 82.00	1260 *	1260 *	1260 *	1260 *	1
5-100	4.70- 94.00	1260 *	1260 *	1260 *	1260 *	1
8.7-87	8.20- 82.00	1260 *	1260 *	1260 *	1260 *	1
8.7-100	8.20- 94.00	1260 *	1260 *	1260 *	1260 *	1
10-50	9.40- 47.00	1260 *	1260 *	1260 *	1260 *	1
10-60	9.40- 56.00	1260 *	1260 *	1260 *	1260 *	1
10-70	9.40- 66.00	1260 *	1260 *	1260 *	1260 *	1
10-87	9.40- 82.00	1260 *	1260 *	1260 *	1260 *	1
10-100	9.40- 94.00	1260 *	1260 *	1260 *	1260 *	1
20-50	18.50- 47.00	1260 *	1260 *	1260 *	1260 *	1
20-60	18.50- 56.00	1260 *	1260 *	1260 *	1260 *	1

Уровень цен GM:10

Обновления программы.

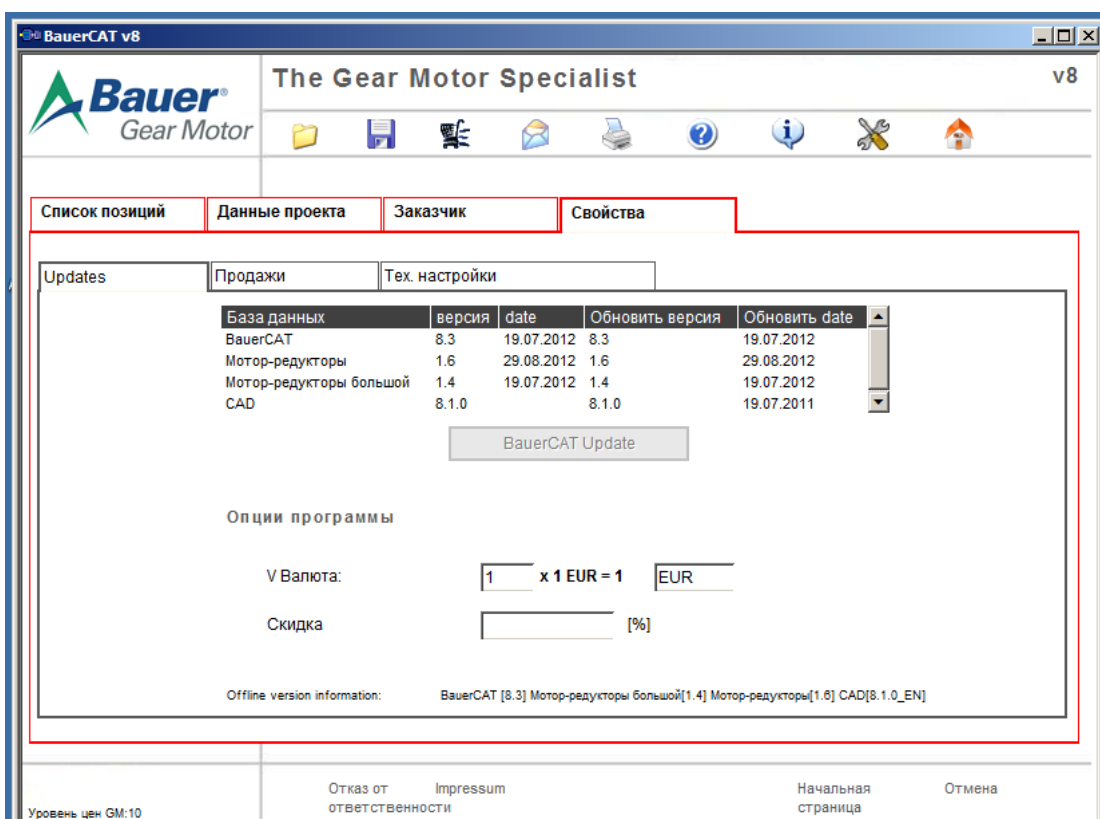
Периодически в программу Bauer CAT добавляется новая техническая информация (новые передаточные числа, чертежи и т.д.).

Для проверки наличия данных обновлений необходимо на стартовой странице нажать кнопку

Тех.настройки или значок  (Свойства).



После этого кнопку **Updates (Обновления)** под кнопкой **Список позиций**. При наличии подключенного Интернета, мы получаем следующее окно:



База данных	версия	date	Обновить версия	Обновить date
BauerCAT	8.3	19.07.2012	8.3	19.07.2012
Мотор-редукторы	1.6	29.08.2012	1.6	29.08.2012
Мотор-редукторы большой	1.4	19.07.2012	1.4	19.07.2012
CAD	8.1.0		8.1.0	19.07.2011

BauerCAT Update

Опции программы


V Валюта: x 1 EUR = 1

Скидка [%]

Offline version information: BauerCAT [8.3] Мотор-редукторы большой[1.4] Мотор-редукторы[1.6] CAD[8.1.0_EN]

Здесь указаны текущая установленная на Вашем компьютере версия и дата её выхода (**версия** и **date**). Новая версия и дата её выхода указаны в следующих колонках (**Обновить версия** и **Обновить date**).

1. Если номера версий и даты их выхода совпадают (при этом 2 правые колонки – черного цвета) – это означает, у Вас установлена последняя версия программы, ничего обновлять не нужно.
2. Если номера версий и даты их выхода не совпадают (**при этом 2 правые колонки – красного цвета**) – это означает, что необходимо произвести установку обновленной версии программы.

3. Для этого необходимо нажать кнопку  и произвести установку обновлений программы после их загрузки.