



Страницы

Выбор мотор-редуктора

7-10

Пространственное расположение мотор-редуктора

Указания по технике безопасности

Ограждения вращающихся частей

Защита от прикосновения

Уровень шума

Лакокрасочное покрытие и защита от коррозии

Обзор конструктивных узлов

Описание продукта

Выбор мотор-редуктора

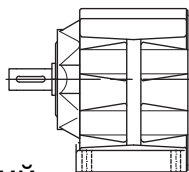
Пространственное расположение мотор-редуктора	Мотор-редукторы Bauer могут поставляться для установки в любом монтажном положении. Если мотор-редуктор устанавливается двигателем вниз, уплотнение вала подвергается повышенной нагрузке. Поэтому при высокой частоте вращения двигателя (например, свыше 1800 об/мин) и при непрерывном режиме работы следует избегать такой установки.
Указания по технике безопасности	При монтаже необходимо выполнять указания по технике безопасности
Ограждения вращающихся частей	Предписанные Законом о технических средствах производства и потребительских товарах (Закон о безопасности оборудования и продукции — GPSG) и Правилами техники безопасности (UVV) крышки стяжных муфт (SSV) не входят в стандартный комплект поставки, поскольку они часто устанавливаются заказчиком, или опасность несчастного случая исключается за счет соответствующего монтажа.
Защита от прикосновения	Двигатели малых типоразмеров D04LA и D05LA имеют гладкий корпус. Такое исполнение в сочетании со степенью защиты IP54 имеет преимущества в текстильной, фармацевтической, пищевой промышленности, а также в приборостроении по сравнению с корпусами двигателей, имеющими ребра. Из-за высокой температуры поверхности гладких двигателей, обоснованной техническими особенностями, особенно при непрерывном режиме работы, в ряде случаев по месту монтажа может потребоваться установка заказчиком защиты от прикосновения.
Уровень шума	Типичный уровень мотор-редукторов BAUER не превышает допустимых значений, указанных в директиве Союза немецких инженеров (VDI) 2159 для редукторов и евро-стандарта 60034-9, для двигателей. Уровень шума у редукторов с небольшим передаточным отношением и большой частотой вращения по физическим причинам выше, чем у редукторов со средним и большим передаточным отношением и небольшой частотой вращения Более подробную информацию см. в специальном выпуске BAUER SD18...
Лакокрасочное покрытие и защита от коррозии	Мотор-редукторы BAUER согласно перечню окрашены в цветовой тон RAL 7031 согласно DIN 1843 с нанесением краски пульверизатором. Другие цветовые тона поставляются за отдельную плату При транспортировке рабочие валы защищены от коррозии защитной втулкой или защитной окраской. При повышенных требованиях у коррозионной устойчивости могут поставляться приводы с повышенной защитой от коррозии: CORO 1, CORO 2, CORO 3 или CORO 4. Более подробную информацию можно найти По желанию за дополнительную плату толщина слоя краски может быть увеличена до 200 µm микрон. Мы не рекомендуем увеличивать толщину слоя краски, наносимого на мотор-редукторы, так как существует опасность отслаивания краски в области ребер, а также при открытии клеммной коробки.

Описание продукта

Обзор конструктивных узлов

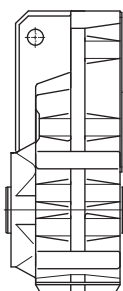
Исполнение редуктора

BG



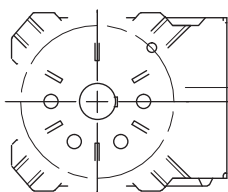
Цилиндрический редуктор

BF



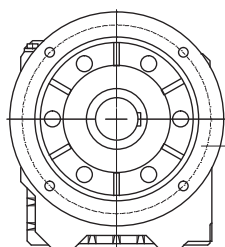
Плоский цилиндрический редуктор

BK



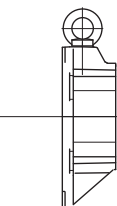
Конический редуктор

BS

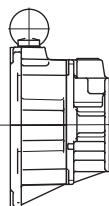


Червячный редуктор

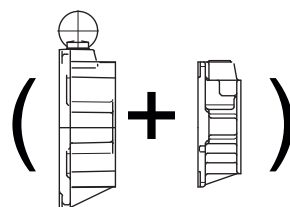
Варианты исполнения двигателя
Клеммные коробки



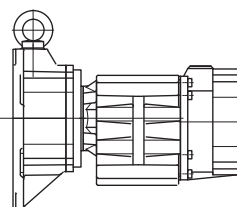
Переходник



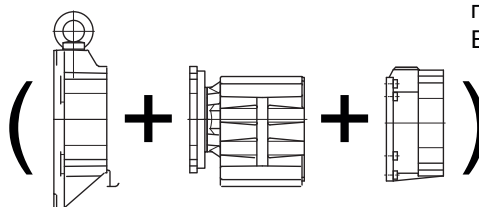
Предварительная ступень
редукции



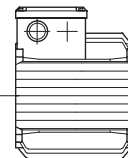
Предварительная ступень
+ переходник



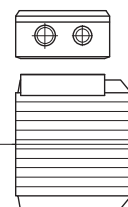
Промежуточный редуктор



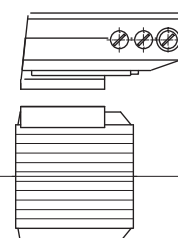
(переходник + промежуточный редуктор + переходник)



Двигатель с литой
клеммной коробкой
(KAG)



Двигатель с крепление
клеммной коробки на
болтах (TB)



Двигатель с встроенным
преобразователем частоты
ETA-K

Описание продукта

Обзор конструктивных узлов

варианты системы
нагрузки
двигателя

Навесные устройства
Стандартным двигателем

Навесные устройства
тормоза с двигателя

